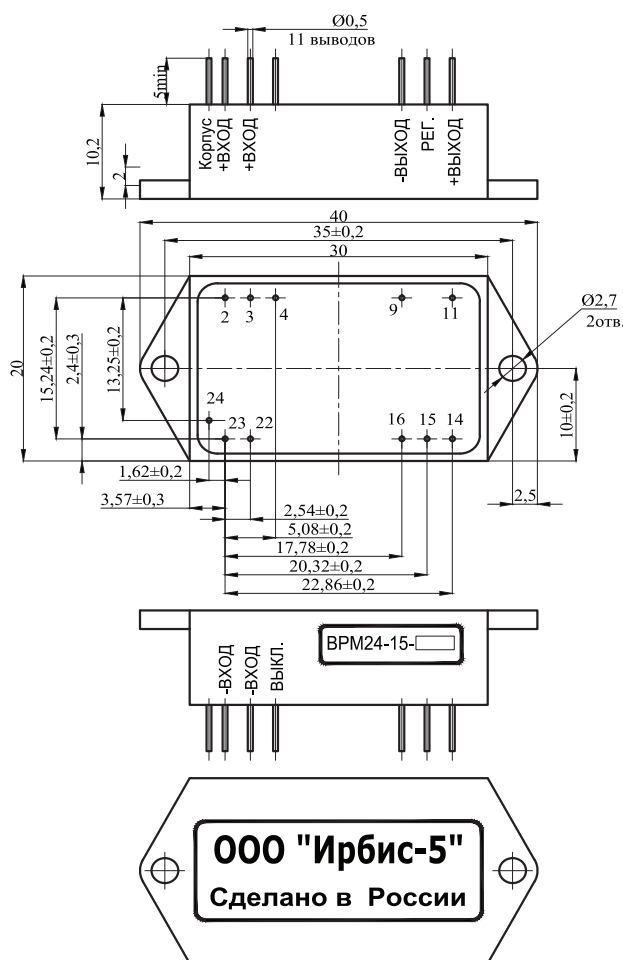
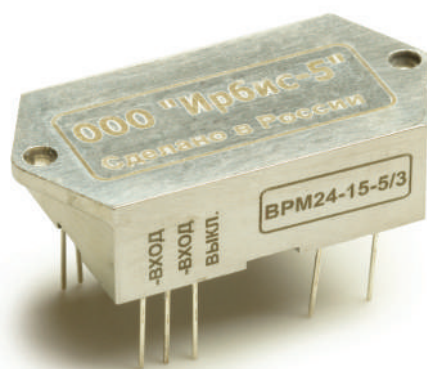


## Серия BPM24-15

### Функциональное назначение:

Одноканальные стабилизирующие ИВЭП серии BPM24-15 категории качества «ВП» со встроенной защитой, предназначенные для применения в аппаратуре специального назначения. Поставляются во всеклиматическом исполнении «В» по ГОСТ 15150.



Наименование	Входное напряжение, В			Номинальное выходное напряжение, В	Максимальный ток нагрузки, А
	Мин	Ном	Макс		
BPM24-15-3,3/4	9	24	36	3,3	4
BPM24-15-5/3				5	3
BPM24-15-9/1,67				9	1,67
BPM24-15-12/1,25				12	1,25
BPM24-15-15/1				15	1
BPM24-15-24/0,63				24	0,63
BPM24-15-27/0,55				27	0,55

### Технические характеристики:

Минимальный ток нагрузки - холостой ход. Нестабильность выходного напряжения при изменении входного напряжения  $\pm 0,3$  %. Нестабильность выходного напряжения при изменении тока нагрузки 0,7 %. Нестабильность выходного напряжения при изменении температуры окружающей среды в рабочем диапазоне  $\pm 1,5$  %. Величина напряжения радиопомех ИВЭП по ГОСТ В 25803–91 (группа 2.1, кривая 3). Амплитуда пульсации выходного напряжения (от пика до пика), не более 80 мВ. Сопротивление изоляции между входными и выходными контактами ИВЭП в НКУ не менее 20 МОм. Электрическая прочность изоляции между входными и выходными контактами: 500 В постоянного напряжения. ИВЭП имеют функции: дистанционного выключения, защита от перегрузки по току и от короткого замыкания (к.з.) по выходу. После снятия перегрузки или к.з. ИВЭП автоматически восстанавливает свои выходные параметры. Время к.з. не ограничено. Ток срабатывания защиты  $1,05 \cdot I_{н.ном} - 1,6 \cdot I_{н.ном}$ . КПД до 90%. Ток потребления в режиме холостого хода не более 6 мА.

Стойкость к воздействиям механических и климатических факторов, специальных сред со значениями характеристик соответствует группе 3У по ГОСТ РВ 20.39.414.1-97. Диапазон рабочих температур от минус 60 °С до + 85 °С при температуре корпуса ИВЭП не более + 100 °С. Габариты (В×Ш×Г) 10,2×40,0×20,0 мм. Масса 17 г.