

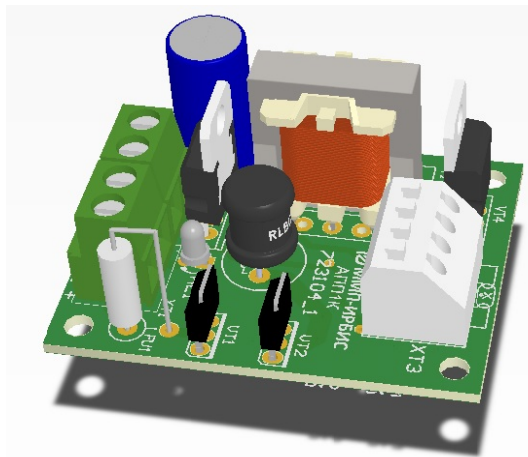


Аппараты пускорегулирующие электронные

(питание от $\approx 12/24$ В)

АПП1К-Ω

7-11Вт



Особенности:

- Выход для вентилятора
- Защита от повышенного, пониженного напряжения питания и его неправильного подключения
- Низкая стоимость

Область применения:

- Бактерицидные облучатели и рециркуляторы на транспорте или с автономным питанием

ЭПРА предназначены для установки в бактерицидные облучатели и рециркуляторы, используемые на автомобильном транспорте или с автономными источниками питания.

ЭПРА содержит самовосстанавливающиеся схемы защиты, фильтр электромагнитных и ограничитель импульсных помех.

ЭПРА выпускаются в виде открытых модулей, покрытых влагозащитным лаком.

Состав серии

Наименование	Номинальное напряжение питания $U_{вх. ном.}$, В	Тип ламп	Мощность лампы, Вт	Макс. мощность вентиляторов, Вт
АПП1К-07Д12-92	12	2G7 (ДКБУ7)	7	6
АПП1К-07Д24-92	24			
АПП1К-09Д12-92	12	2G7 (ДКБУ9)	9	6
АПП1К-09Д24-92	24			
АПП1К-11Д12-92	12	2G7 (ДКБУ11)	11	6
АПП1К-11Д24-92	24			
АПП1К-08Д12-92	12	T5 (ДБ8, ДБ8М)	8	6
АПП1К-08Д24-92	24			

По запросу могут быть изготовлены исполнения с функцией дистанционного включения/выключения и разъемом для подключения внешнего индикатора нормальной работы.

Система обозначений

АПП1К-11Д12В92

Тип устройства:

Аппарат
Пускорегулирующий
Полупроводниковый

Макс. кол-во ламп:

1К – 1 лампа
2К – до 2 ламп

Номинальная выходная мощность, Вт

11 = 11 Вт

Род тока питающей сети:

А - переменный ток (AC 50/60Гц)
Д - постоянный ток (DC)

Вариант конструктивного исполнения:

91 – 30...50 Вт, открытая плата IP00, 1 или 2 лампы
16 – 15...25 Вт, металлический корпус IP20, 1 лампа
94 – 15...25 Вт, открытая плата IP00, 1 лампа
92 – 4...11 Вт, открытая плата IP00, 1 лампа

Наличие дополнительных опций:

– – нет доп. опций
В – канал для подключения вентилятора

Номинальное напряжение питающей сети, В

Технические характеристики	АПП1К-Д12В	АПП1К-Д24В
Диапазон входных напряжений ²	=10,8...15В	=20...30В
Напряжение включения	>11,5В	>22В
Порог срабатывания защиты от пониженного напряжения	<10,5В	<20В
Порог срабатывания защиты от повышенного напряжения	>16,5В	> 30В
Максимальное напряжение на выходе для подключения вентилятора	12 В	24 В

² Диапазон входных напряжений эксплуатации ЭПРА, в котором заявленные характеристики могут отличаться, при этом работоспособность сохраняется.

Защита

Защита от короткого замыкания в цепи питания	Плавкая вставка
Защита от неправильного подключения (обратной полярности) питания	Самовосстанавливающаяся
Электромагнитная совместимость	Класс В, степень жесткости II по ГОСТ 33991-2016

Габаритные размеры (Д x Ш x В)	52 x 40 x 25 мм
Подключение лампы	Быстрозажимные клеммы (провод 0,5...1 мм ²)
Подключение вентиляторов	Винтовые клеммы для провода 2,5 мм ²
Подключение питания	Винтовые клеммы для провода 2,5 мм ²
Расчетный срок службы ¹	50 000 ч
Гарантия изготовителя	3 года со дня ввода в эксплуатацию, но не более 4 лет с даты изготовления

¹ К концу указанного срока не менее 90% изделий сохраняют работоспособность. Данные приводятся для $U_{вх} = U_{вх. ном}$.

Габаритный чертеж и типовая схема подключения

